

# 介護老人保健施設やすらぎ通所リハビリテーション



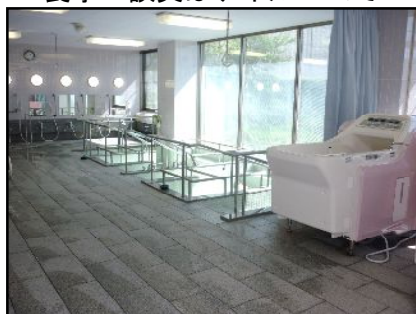
食事・談笑はダイニングで



自宅まではバスで送迎



雑誌・新聞等もあります



車椅子や歩行に自信のない方でも入浴していただけます



利用中に疲れたら仮眠スペースで休憩を



理学・作業療法士と個々に合った専門的なリハビリを

## 1. 利用できる人

- 要支援、要介護1～要介護5のいずれかに該当される方なら誰でも利用できます。
- 日帰りで心身の機能回復・維持を目的としたリハビリ、また自宅での入浴が困難な方に安心して入浴していただくなど、理学・作業療法士、看護・介護職員がお手伝いいたします。
- やすらぎバスにて自宅までお迎えに行きます。また、家族による送迎も可能です。

## 2. 利用定員、休業日

- 1日の定員は40名です。
- 月曜日～土曜日まで行っており日曜・祝日は休みです。
- 多くの方は週に1～2回程度利用されています。

## 3. 通所リハビリテーションの1日

8:00	迎えバス出発
10:00	入浴（一般浴槽と特殊浴槽があります）
12:00	昼食
12:30	休憩（ご自由におくつろぎ下さい）
13:30	リハビリ
14:50	おやつ
15:00	送りバス出発

※バスの送迎時間は利用者様の住所や、その日の利用人数により変動します。

※曜日によって季節行事に参加できます。



## 4. 申し込み先

- やすらぎ（Tel27-3838）に直接申し込むか、担当のケアマネージャーまでご相談ください。もし分からないことがあれば、やすらぎまで、お気軽にお電話してください。